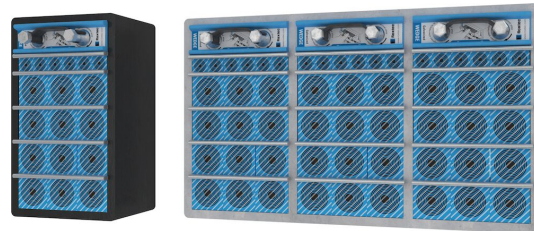




Roxtec SK EMC

Passaggio EMC con telaio profondo, per installazioni inclinate.

Roxtec SK EMC è un sistema di sigillatura per cavi e tubi che garantisce la compatibilità elettromagnetica. Il telaio ha una profondità estesa ed è disponibile in diversi materiali e in una o più combinazioni di aperture. Il telaio in metallo è fissato tramite saldatura e viene utilizzato per installazioni inclinate, al fine di alloggiare cavi rigidi che non passano in un angolo retto attraverso un ponte o una paratia. Il sistema di sigillatura consente una maggiore distanza tra lo spazio di riempimento e la struttura. E' possibile scegliere tra moduli Roxtec ES per la schermatura elettromagnetica e moduli PE per la protezione dalle interferenze condotte. I moduli sono adattabili a cavi e tubi di dimensioni differenti e possono essere utilizzati anche come scorta. Utilizza il tester Roxtec EC per ottenere un'indicazione delle prestazioni elettriche delle installazioni degli attraversamenti di cavi Roxtec BG™ o ES.



- Facilità di manutenzione e controllo

Caratteristiche



Resistenza al fuoco



A tenuta stagna



A tenuta di gas



Protezione EMI

Struttura dell'installazione



Metallo

Tipo di montaggio



Saldatura

Ratings e certificati

Fuoco

- CLASSE A secondo IMO 2010 FTP Code
- CLASSE H secondo IMO 2010 FTP Code + curva del carico di incendio

Tenuta

- Gas: 2,5 bar (catastrofico)
- Acqua: 4 bar (catastrofico)

Supporti

- Schermatura elettromagnetica
- Equalizzazione di potenziale

Dimensioni telaio

mm/kg

Le varianti di telaio seguenti rappresentano una selezione limitata. Per la gamma completa di telai e configurazioni, visita [roxtec.com](https://www.roxtec.com).

Titolo	Aperture del telaio	Spazio di riempimento	Dimensioni esterne WxD	Dimensioni apertura w x h	Peso	Art. Nr.
SK 6x1 ALU	1	120 x 180	140.5 x 238 x 100	143(+1/-1) x 240(+1/-1)	1.8	5SK0000004854
SK 6x2 ALU	2	120 x 180	271 x 238 x 100	273(+1/-1) x 240(+1/-1)	2.8	5SK0000010929
SK 6x3 ALU	3	120 x 180	401.5 x 238 x 100	404(+1/-1) x 240(+1/-1)	4	170071
SK 6x1 PRIMED	1	120 x 180	140.5 x 238 x 100	143(+1/-1) x 240(+1/-1)	5.2	5SK0000004397
SK 6x2 PRIMED	2	120 x 180	271 x 238 x 100	273(+1/-1) x 240(+1/-1)	8.3	5SK0000004504
SK 6x3 PRIMED	3	120 x 180	401.5 x 238 x 100	404(+1/-1) x 240(+1/-1)	11	5SK0000004399
SK 6x1 AISI316	1	120 x 180	140.5 x 238 x 100	143(+1/-1) x 240(+1/-1)	5.3	5SK0000007066
SK 6x2 AISI316	2	120 x 180	271 x 238 x 100	273(+1/-1) x 240(+1/-1)	9	5SK0000003590
SK 6x3 AISI316	3	120 x 180	401.5 x 238 x 100	404(+1/-1) x 240(+1/-1)	11.8	5SK0000004198



Dati relativi ai componenti

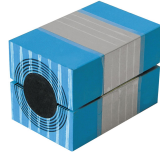
Componenti per la sigillatura



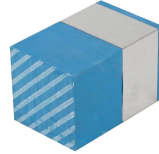
Lubrificante



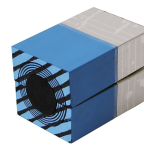
Wedge kit e Wedge ES



Modulo RM ES con Multidiameter™



Blocco di riempimento RM ES



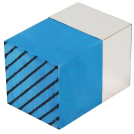
Modulo RM PE con Multidiameter™



Accessori ES e BG



Accessori Holder



Blocco di riempimento RM PE



Wedge kit e Wedge Roxtec



Piastra di ancoraggio Roxtec



Kit di sigillatura ES



Strumenti Welding

Per informazioni dettagliate, visita la pagina [roxtec.com](https://www.roxtec.com).

The product information provided by Roxtec does not release the purchaser of the Roxtec system, or part thereof, from the obligation to independently determine the suitability of the products for the intended process, installation and/or use.

Roxtec gives no guarantee for the Roxtec system or any part thereof and assumes no liability for any loss or damage whatsoever, whether direct, indirect, consequential, loss of profit or otherwise, occurred or caused by the Roxtec systems or installations containing components not manufactured by an authorized manufacturer and/or occurred or caused by the use of the Roxtec system in a manner or for an application other than for which the Roxtec system was designed or intended.

Roxtec expressly excludes any implied warranties of merchantability and fitness for a particular purpose and all other express or implied representations and warranties provided by statute or common law. User determines suitability of the Roxtec system for intended use and assumes all risk and liability in connection therewith. In no event shall Roxtec be liable for indirect, consequential, punitive, special, exemplary or incidental damages or losses.

The Roxtec products are offered and sold in accordance with the conditions of the Roxtec General Terms of Sales. The latest version of the Roxtec General Terms of Sales can be downloaded from <https://www.roxtec.com/en/about-us/about-roxtec/general-terms-of-sales/>

We reserve the right to make changes to the product and technical information without further notice. Any errors in print or entry are no claims for indemnity. The content of this publication is the property of Roxtec International AB and is protected by copyright.

This document was generated on: 2024-04-17